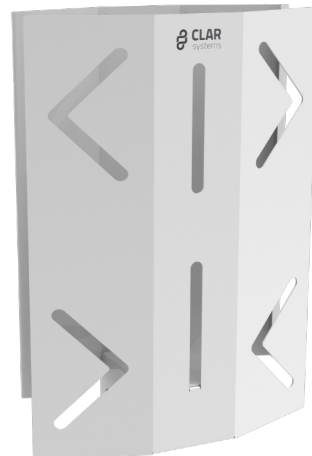


DESCRIPCIÓN:

- Diseño innovador en forma lámpara, elegante y discreto, que asegura una amplia cobertura y una elevada eficacia.
- Fabricado en chapa de acero electrozincada, acabado en pintura epoxi blanca, resistente a la corrosión, los aceites y de fácil limpieza.
- Laterales translúcidos a través de los cuales fluye una suave luz ambiental e incrementan el área de acción del eliminador.
- Ligero y portátil.
- Provisto de lámina adhesiva de fácil sustitución, libre de veneno o sustancias perjudiciales para la salud y el medio ambiente.
- Funcionamiento silencioso sin chispa y sin peligro de descarga eléctrica.
- 1 lámpara LED HYGIEA UVA de alta calidad, bajo consumo, eficacia 30% superior y mínima emisión de rayos UVB y UVC.
- Interruptor ON/ OF.
- Instalación mural y sobremesa.



EAN UNITARIO : 8436550223422

EAN EMBALAJE : 18436550223429

CARACTERÍSTICAS TÉCNICAS

• **DIMENSIONES (mm)**: 325x240x100

• **PESO (kg)**: 1,3

• **TENSION (V)**: 220/240

• **FRECUENCIA (Hz)**: 50/60

• **CONSUMO TOTAL (W)**: 6

• **AISLAMIENTO ELÉCTRICO**: Clase I

• **ÍNDICE DE PROTECCIÓN**: IP20

• **ÁREA DE ACCIÓN (m²)**: 40 día / 80 noche.

• **NÚMERO DE LÁMPARAS**: 1

• **TIPO DE LÁMPARA**: E27 LED 6W BL

• **REFERENCIA RECAMBIO DE LÁMPARA**: PT700992

• **REFERENCIA RECAMBIO LAMINA ADHESIVA**: ADEM250R

• **HOMOLOGACIONES**: CE-GS

• **INSTALACIÓN**: Bolsita con 2 tornillos, tacos y manual. Instalación mural y sobremesa. Uso exclusivo en interiores.

EMBALAJE UNITARIO

• **ALTO (mm)**: 335

• **ANCHO (mm)**: 245

• **FONDO (mm)**: 110

• **PESO (kg)**: 1,65

REEMBALAJE (6 UDS.)

• **ALTO (mm)**: 345

• **ANCHO (mm)**: 505

• **FONDO (mm)**: 340

• **PESO (kg)**: 10,5

PALET

• **BASE (cm)**: 120x80

• **ALTURA (cm)**: 200

UNIDADES POR PALET

• **BASE:**

• **FILAS:**

• **CAJAS:**

• **UNIDADES:**