



RADIADOR DE ACEITE
RADIADOR A ÓLEO

MANUAL DEL USUARIO

MANUAL DO UTILIZADOR



MANUAL DEL USUARIO



DESCRIPCIÓN

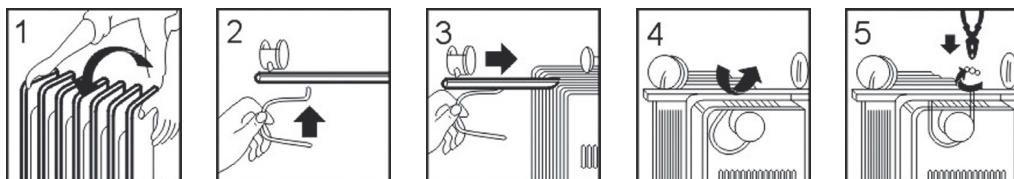
1. ASA INTEGRADA
2. MANDOS DEL TERMOSTATO
3. INTERRUPTOR ELÉCTRICO
4. RUEDECILLAS



MEDIDAS DE SEGURIDAD IMPORTANTES

- Use una toma de corriente segura y fiable con conexión a tierra.
- Para evitar que se dañe, no deje el cable de alimentación sobre el aparato.
- Evitará quemaduras si no toca las láminas calefactoras mientras el aparato está encendido.
- No desplace el aparato cuando esté enchufado a la toma eléctrica.
- Mantenga el aparato a una distancia de al menos 50cm de las paredes y los muebles.
- No use este aparato cerca de una bañera, de un plato de ducha o de una piscina.
- No deje materiales inflamables cerca del aparato.
- Este aparato se llena con una cantidad exacta de aceite especial. Las reparaciones del depósito de aceite solo pueden ser realizadas por el fabricante o por el servicio de atención al cliente. En caso de que se produzca una fuga de aceite, póngase en contacto con el fabricante o con el servicio de atención al cliente.
- Para evitar riesgos, si el cable eléctrico sufre daños debe ser sustituido inmediatamente por el fabricante, por el servicio de atención al cliente o por un técnico cualificado.

MANUAL DEL USUARIO



INSTALACIÓN

1. Al abrir la caja, apoye el calefactor sobre el suelo con la parte inferior hacia arriba (Fig. 1).
2. Coloque las ruedecillas sobre la placa (Fig. 2).
3. Con ayuda de la herramienta, conecte las ruedecillas al radiador de aceite (Fig. 3-5).
4. Coloque el radiador de aceite en posición normal y espere un minuto antes de conectarlo a la red eléctrica.
5. Introduzca el enchufe en una toma eléctrica mural adecuada.
6. Enchufe el aparato después de colocar el termostato en posición "OFF" y los interruptores eléctricos en posición "OFF".
7. El radiador es adecuado para funcionar con alimentación eléctrica de CA con la misma tensión que la mostrada en la etiqueta de características.
8. Ponga los dos interruptores eléctricos en posición "ON" y ajuste el termostato en posición "HIGH" (ALTA) para que el aparato empiece a funcionar. Cuando se alcance la temperatura que desea, ajuste lentamente el termostato a la posición más baja. Si desea elevar o reducir la temperatura de la habitación, puede realizar otro ajuste: ajuste el termostato o pulse solo uno de los interruptores eléctricos en posición "ON".
9. Para cambiar al ventilador integrado, ajuste el interruptor "ON/OFF" del ventilador en posición "ON".

LIMPIEZA

Desenchufe siempre el aparato de la toma eléctrica antes de proceder a su limpieza. Déjelo enfriar por completo.

Limpie la superficie del aparato con un paño húmedo, sin dejar que entre agua bajo la cubierta.

MANUAL DO UTILIZADOR



DESCRIPCIÓN

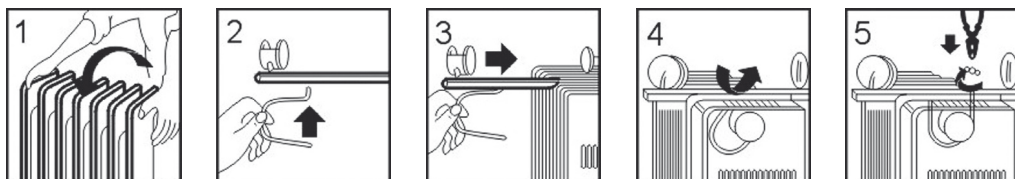
1. ASA INTEGRADA
2. MANDOS DEL TERMOSTATO
3. INTERRUPTOR ELÉCTRICO
4. RUEDECILLAS



MEDIDAS DE SEGURIDAD IMPORTANTES

- Utilize uma tomada de corrente segura e fiável com ligação à terra.
- Para evitar que seja danificado, não deixe o cabo de alimentação sobre o aparelho.
- Evitará queimaduras se não toca as lamelas aquecedoras quando o aparelho está ligado.
- Não desloque o aparelho quando esteja ligado à tomada eléctrica.
- Mantenha o aparelho a uma distância de ao menos 50 cm das paredes e dos móveis.
- Não utilize este aparelho perto de uma banheira, de uma base de duche ou de uma piscina.
- No deixe materiais inflamáveis perto do aparelho.
- Este aparelho enche-se com uma quantidade exacta de óleo especial. As reparações do depósito de óleo só podem ser realizadas pelo fabricante ou pelo serviço de atendimento ao cliente. Em caso de que se produza uma fuga de óleo, contacte com o fabricante serviço de atendimento ao cliente.
- Para evitar riscos, se o cabo eléctrico sofre danos deve ser substituído imediatamente pelo fabricante, pelo serviço de atendimento ao cliente ou por um técnico qualificado.

MANUAL DO UTILIZADOR



INSTALAÇÃO

1. Ao abrir a caixa, apoie o aquecedor no chão com a parte inferior para cima. (Fig. 1)
2. Coloque as rodas sobre a placa. (Fig. 2)
3. Com ajuda da ferramenta, ligue as rodas ao aquecedor a óleo. (Fig. 3-5)
4. Coloque o aquecedor a óleo em posição normal e aguarde um minuto antes de ligá-lo à rede eléctrica.
5. Introduza a ficha numa tomada eléctrica mural adequada.
6. Ligue o aparelho depois de colocar o termostato em posição "OFF" e os interruptores eléctricos em posição "OFF".
7. O calefactor é adequado para funcionar com alimentação eléctrica de CA com a mesma tensão que a amostrada na etiqueta de características.
8. Ponha os dois interruptores eléctricos em posição "ON" e ajuste o termostato em posição "HIGH" ("ALTA") para que o aparelho comece a funcionar. Quando for atingida a temperatura que deseja, ajuste lentamente o termostato à posição mais baixa. Se deseja elevar ou reduzir a temperatura do quarto, pode realizar outro ajuste: ajuste o termostato carregue só num dos dois interruptores eléctricos em posição "ON".
9. Para mudar para o ventilador integrado, ajuste o interruptor On/Off do ventilador em posição "ON".

LIMPIEZA

Desligue sempre o aparelho da tomada eléctrica antes de proceder a limpeza. Deixe-o arrefecer por completo.

Limpe a superfície do aparelho com um pano húmido, sem deixar que entre água sob a cobertura.



RADIADOR DE ACEITE
RADIADOR A ÓLEO



Estimado cliente:

En nombre de todo el equipo PROFER, queremos agradecerle la confianza que acabas de depositar en NUESTRA MARCA, a partir de hoy... TU MARCA.

Nuestro compromiso es NUESTRA GARANTÍA y con ella nos ponemos a tu disposición para resolver cualquier duda o sugerencia que puedas tener.

Todos nuestros productos están creados respetando fundamentalmente a las personas y a las materias primas, con los más exigentes estándares de calidad del mercado.

Desde PROFER nos ponemos a tu entera disposición y deseamos que NUESTRA MARCA,

a partir de hoy... sea siempre TU MARCA.

Nuestra marca, tu marca

Estimado cliente:

En nome de toda a equipa PROFER queremos agradecer-lhe a confiança depositada na NOSSA MARCA, a partir de hoje... A SUA MARCA.

O nosso compromisso é a NOSSA GARANTIA e com ela pomonos à sua disposição para resolver qualquer dúvida ou sugestão que possa ter.

Todos os nossos produtos são fabricados, respeitando fundamentalmente as pessoas e as matérias-primas, com os mais exigentes standards de qualidade do mercado.

Desde PROFER pomonos à vossa inteira disposição e desejamos que a NOSSA MARCA,

a partir de hoje, seja sempre a SUA MARCA.

Nossa marca, sua marca



Importado por:
PROFER SERVICIOS INTEGRALES, S.L.
C/Capitán Haya, 15 - Esc. Izq. - 1º D
28020 Madrid - FABRICADO EN CHINA

