

ES

PT

MANUAL DE INSTRUCCIONES

MANUAL DO UTILIZADOR



PROFER
GREEN

PG0278

**PULVERIZADOR
PREVIA PRESIÓN**

**PULVERIZADOR
PREVIA PRESSÃO**



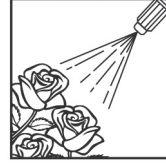
5L



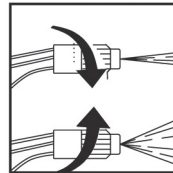
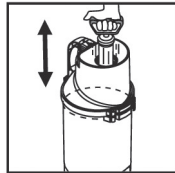
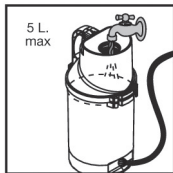
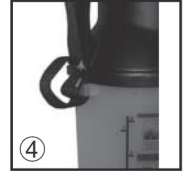
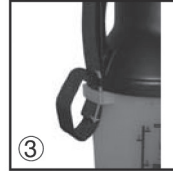
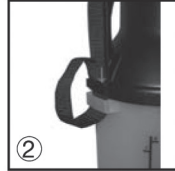
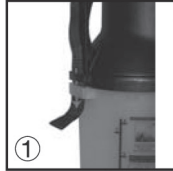
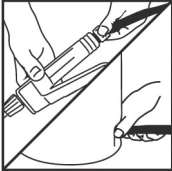
LEER ESTAS INSTRUCCIONES ANTES DE SU USO Y GUARDARLAS PARA POSTERIORES CONSULTAS

LER AS INSTRUÇÕES ANTES DA SUA UTILIZAÇÃO E GUARDAR PARA CONSULTAS POSTERIORES

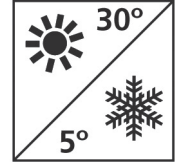
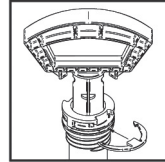
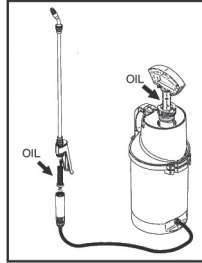
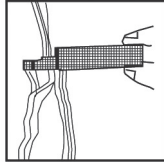
1



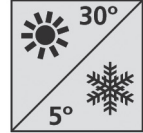
2



3



4



CARACTERÍSTICAS TÉCNICAS

	PROFER-7
PESO NETO	1,26 kg
PESO BRUTO	1,60 kg
VOLUMEN POR UNIDAD	0,017 m ³
MEDIDAS EMBALAJE	19 x 19 x 47 cm
UNIDADES/M ³	58
PRESIÓN BAJA HERBICIDAS	1- 2 bar
PRESIÓN ALTA INSECTICIDAS	1,5 - 2,5 bar
PRESIÓN DE ENSAYO	9 bar
LITROS/MIN. A 3 BAR	0,50 l/m
LONGITUD LANZA	58 cm
LONGITUD MANGUERA	1,30 m
LONGITUD CORREA	1,50 m
ANCHO CORREA	3,5 cm
ANCHO BOCA	
LLENADO Ø	13 - 4,5 cm
CAPACIDAD ÚTIL	5 l
CÓDIGO	PG0278
1 BAR APROX.	1 ATS - 14 psi

ÁMBITO DE APLICACIÓN

Este pulverizador ha sido fabricado con materiales de primera calidad y diseñado exclusivamente para ser utilizado con productos fitosanitarios agrícolas y de jardín (herbicidas, insecticidas, fungicidas).

PUESTA EN MARCHA Y PULVERIZACIÓN

Es conveniente realizar la verificación de la puesta en marcha con agua:

- 1) Acople la manguera a la lanza y a la parte inferior del depósito. Monte las correas (ver detalle dibujo). Verifique que todos los elementos están adecuadamente roscados con objeto de evitar posibles fugas del producto a pulverizar.
- 2) Llene el depósito hasta su capacidad máxima.
- 3) Enrosque la cámara completa fuertemente al depósito y presurice el aparato dando emboladas (24 aprox.). En caso que se supere la presión máxima, actuará la válvula como elemento de seguridad, liberando el exceso de presión. Compruébelo.
- 4) Para comenzar el tratamiento pulse la manilla de la lanza y regule la boquilla para obtener la pulverización deseada. Compense la pérdida de presión, accionando de nuevo la cámara.

MANTENIMIENTO

- 1) Después de cada utilización despresurice el pulverizador.
- 2) Limpie el depósito y el resto de componentes (boquilla, filtro...) con agua.
- 3) En caso de obstrucción de la boquilla o filtro, límpielos con agua y no utilice objetos metálicos.
- 4) Para prolongar la duración de la vida de las juntas, aplique regularmente unas gotas de aceite en las partes en movimiento.
- 5) Para proceder con la sustitución por desgaste del retén de la cámara (pieza 164), extraiga el clip situado en la parte superior de la misma y tire del asa.
- 6) Almacene el pulverizador al abrigo para evitar heladas y fuerte calor (entre 5° y 30°C).

NORMAS DE SEGURIDAD

- 1) No utilice productos químicos fuera del ámbito de aplicación indicado.
- 2) Respete siempre las prescripciones y las dosis que, en las etiquetas de los embalajes, recomienda el fabricante del producto de tratamiento que va a utilizar.
- 3) No coma, beba, ni fume durante la preparación y el tratamiento.
- 4) No pulverice sobre las personas, animales, ni instalaciones eléctricas.
- 5) No trate con fuerte viento o calor.
- 6) En caso de intoxicación, consulte a su médico, aportándole el embalaje del producto del tratamiento.
- 7) No vierta los residuos de producto o limpieza cerca de cursos de agua, pozos, etc., que vayan a ser utilizados para uso-consumo humano o animal.
- 8) Utilice un equipo de protección adecuado, máscara, gafas, guantes, calzado, etc.
- 9) No modifique el aparato, ni bloquee la válvula de seguridad. No lo conecte a una fuente externa de presión (únicamente uso manual). No utilice el aparato si está dañada, deformada o alterada su forma inicial.
- 10) Almacene el pulverizador al abrigo, para evitar heladas y fuerte calor (entre 5° y 30° C).

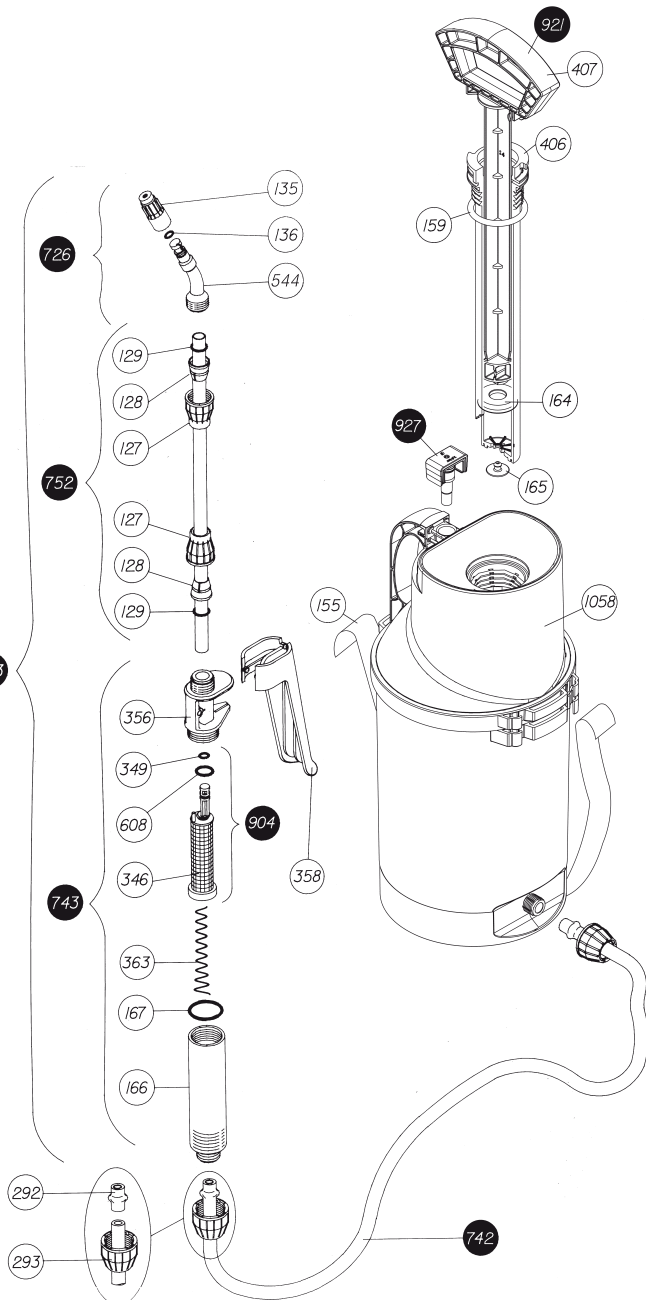
GARANTÍA

Nuestras mercancías están garantizadas por tres años, desde la fecha de compra del usuario, contra todo defecto de fabricación o materiales. La garantía se limita estrictamente al replazamiento gratuito de piezas reconocidas defectuosas por nuestros servicios. La garantía no se aplicará, cuando exista uso indebido de nuestros materiales, desmontajes y/o modificaciones de nuestros aparatos, y para aquellas piezas de uso y desgaste normal que requieren mantenimiento. La garantía no se aplicará en caso de negligencia, imprudencia, y uso no racional del material. Los gastos de expedición y transporte de las piezas en garantía, así como la mano de obra no realizada en nuestra fábrica, serán por cuenta del usuario. Para hacer efectiva la garantía, deberán remitirnos, franco de portes, la pieza objeto del reclamo junto a la factura o ticket de compra.



DESPIECE

Nº	COD.	QTY	PIEZA
127	8,38,12,323	2	TUERCA CÓNICA
128	8,38,12,324	2	CONO Ø 8
129	2,23,99,910	2	JUNTA REDONDA Ø 7,5
135	8,38,02,323	1	BOQUILLA Ø 1
136	2,23,15,905	1	JUNTA REDONDA AN-5
155	8,38,12,401	1	CORREA
159	2,23,15,930	1	JUNTA REDONDA AN-30
164	8,38,02,314	1	COLLARIN BETEN
165	8,38,05,314	1	VALVULA CAMARA
166	8,38,18,367	1	PORTA FILTRO
167	2,23,15,914	1	JUNTA REDONDA AN-14
292	8,38,08,295	2	CASQUILLO MANGUERA
293	8,38,12,312	2	TUERCA
346	8,38,47,365	1	FILTRO LANZA
349	2,23,16,903	1	JUNTA REDONDA AN-3
358	8,38,46,989	1	CUERPO MANETA
358	8,38,46,988	1	MANILLA
363	8,38,41,342	1	MUELLE LANZA
406	8,38,46,303	1	CAMARA
407	8,38,46,308	1	MANETA
544	8,28,40,322	1	PULVERIZADOR
608	2,23,16,906	1	JUNTA REDONDA AN-6
726	8,38,08,803	1	CODILLO CON BOQUILLA
742	8,38,05,805	1	MANGUERA COMPLETA
743	8,38,08,801	1	MANILLA COMPLETA
752	8,38,45,803	1	TUBO CON TUERCAS
753	8,38,45,804	1	LANZA COMPLETA
904	8,38,47,811	1	FILTRO CON JUNTAS
921	8,38,46,801	1	CILINDRO COMPLETO
927	8,18,47,808	1	VALVULA DE SEGURIDAD
1058	8,18,12,801	1	DEPOSITO
	8,18,12,200	1	HOJA INSTRUCCIONES
	8,18,12,201	1	EMBALAJE



CARACTERÍSTICAS TÉCNICAS

	PROFER-7
PESO LÍQUIDO	1,26 kg
PESO BRUTO	1,60 kg
VOLUME POR UNIDADE	0,017 m ³
MEDIDAS EMBALAGEM	19 x 19 x 47 cm
UNIDADES/M ³	58
PRESSÃO BAIXA HERBICIDAS	1- 2 bar
PRESSÃO ALTA INSECTICIDAS	1,5 - 2,5 bar
PRESSÃO DE ENSAIO	9 bar
LITROS/MINUTO A 3 BAR	0,50 l/m
COMPRIMENTO LANÇA	58 cm
COMPRIMENTO MANGUEIRA	1,30 m
COMPRIMENTO CORREIA	1,50 m
LARGURA CORREIA	3,5 cm
LARGURA BOCA E	
ENCHIMENTO Ø	13 - 4,5 cm
CAPACIDADE ÚTIL	5 l
CÓDIGO	PG0278
1 BAR APROX.	1 ATS - 14 psi

ÁREA DE APLICAÇÃO

Este pulverizador foi fabricado com materiais de primeira qualidade e concebido exclusivamente para ser utilizado com produtos fitossanitários agrícolas e de jardim (herbicidas, insecticidas, fungicidas).

COLOCAÇÃO EM ANDAMENTO E PULVERIZAÇÃO

É conveniente que efectue a verificação da colocação em andamento com água:

- 1) Acople a mangueira à lança e à parte inferior do depósito. Monte as correias (ver detalhe desenho). Verifique se todos os elementos estão adequadamente roscados tendo por objectivo evitar possíveis fugas do produto a pulverizar.
- 2) Encha o depósito até à sua capacidade máxima.
- 3) Enrosque a câmara completa fortemente no depósito e pressurize o aparelho dando bombagens (cerca de 24). Caso a pressão máxima seja ultrapassada, a válvula actuará como elemento de segurança, libertando o excesso de pressão. Verifique que-o.
- 4) Para iniciar o tratamento pressione o punho da lança e regule a boquilha para obter a pulverização desejada. Compense a perda de pressão, accionando novamente a câmara.

MANUTENÇÃO

- 1) Depois de cada utilização despressurize o pulverizador.
- 2) Limpe o depósito e os restantes componentes (boquilha, fi ltro...) com água.
- 3) No caso de obstrução da boquilha ou fi ltro, limpe-os com água e não utilize objectos metálicos.
- 4) Para prolongar a duração da vida das juntas, aplique regularmente algumas gotas de óleo nas peças móveis.
- 5) Para proceder à substituição por desgaste do retentor da câmara (peça 164), retire o grampo situado na parte superior da mesma e puxe pela asa.
- 6) Armazene o pulverizador abrigado para evitar geadas e calor excessivo (entre 5° e 30°C).

NORMAS DE SEGURANÇA

- 1) Não utilize produtos químicos fora da área de aplicação indicada.
- 2) Respeite sempre as prescrições e as doses recomendadas nos rótulos das embalagens pelo fabricante do produto de tratamento que vai utilizar.
- 3) Não coma, não beba, nem fume durante a preparação e o tratamento.
- 4) Não pulverize sobre pessoas, animais ou instalações eléctricas.
- 5) Não trate com vento forte ou calor excessivo.
- 6) No caso de intoxicação, consulte o seu médico, apresentando-lhe a embalagem do produto do tratamento.
- 7) Não despeje os resíduos de produto ou limpeza perto de cursos de água, poços, etc., que se destinem a ser utilizados para uso-consumo humano ou animal.
- 8) Utilize um equipamento de protecção adequado: máscara, óculos, luvas, calçado, etc.
- 9) Não modifi que o aparelho, nem bloqueie a válvula de segurança. Não o conecte a qualquer fonte de pressão externa (unicamente uso manual). Não utilize o aparelho se a sua forma inicial estiver danifi cada, deformada ou alterada.
- 10) Armazene o pulverizador abrigado, para evitar geadas e calor excessivo (entre 5° e 30° C).

GARANTIA

As nossas mercadorias têm uma garantia de três anos, a contar da data da compra pelo utilizador, contra qualquer defeito de fabrico ou materiais. A garantia limita-se estritamente à substituição gratuita de peças reconhecidas pelos nossos serviços como defeituosas. A garantia não será aplicada quando houver um uso indevido dos nossos materiais, desmontagens e/ou modifi cações dos nossos aparelhos, e para as peças de uso e desgaste normal que exijam manutenção. A garantia não será aplicada no caso de negligência, imprudência, e uso não racional do material. As despesas de expedição e transporte das peças sob garantia, assim como a mão-de-obra não efectuada na nossa fábrica, serão por conta do utilizador. Para tornar a garantia efectiva, deverão remeter-nos, com portes pagos, a peça que seja objecto da reclamação juntamente com a factura ou talão de compra.



PROFER
GREEN





PROFER
GREEN

PGO278

Fabricado por F20025441
para COFERDROZA, S. COOP. LTDA.
C/ Isaac Peral, 1-3
P.I. Llanos de la Estación
50800 ZUERA (Zaragoza · SPAIN)
FABRICADO EN ESPAÑA

