



PH0734
PH0168



Estimado cliente:

En nombre de todo el equipo PROFER, queremos agradecerle la confianza que acabas de depositar en NUESTRA MARCA, a partir de hoy... TU MARCA.

Nuestro compromiso es NUESTRA GARANTÍA y con ella nos ponemos a tu disposición para resolver cualquier duda o sugerencia que puedas tener.

Todos NUESTROS productos están creados respetando fundamentalmente a las personas y a las materias primas, con los más exigentes estándares de calidad del mercado.

Desde PROFER nos ponemos a tu entera disposición y deseamos que NUESTRA MARCA, a partir de hoy... sea siempre TU MARCA.

Estimado cliente:

Em nome de toda a equipa PROFER queremos agradecer-lhe a confiança depositada na NOSSA MARCA, a partir de hoje... A SUA MARCA.

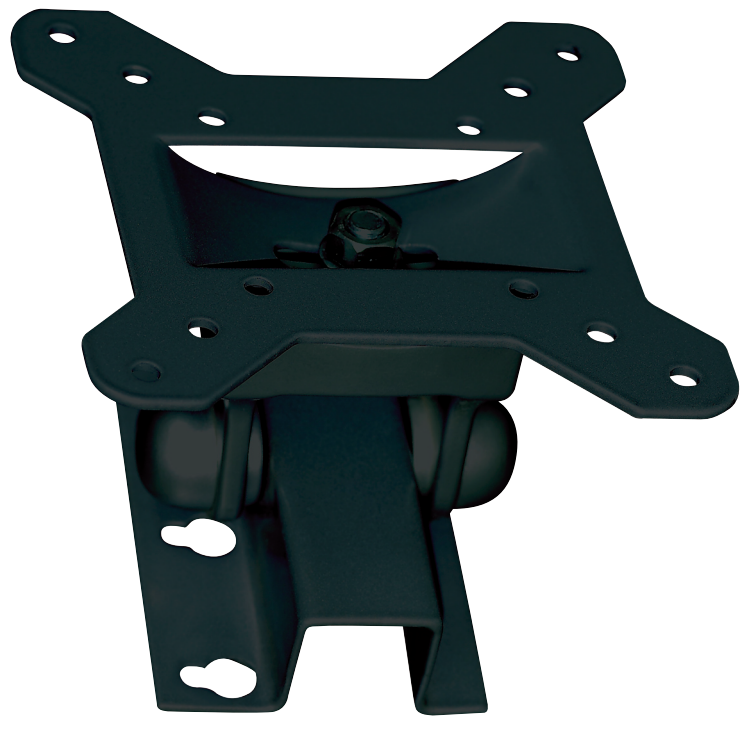
O nosso compromisso é a NOSSA GARANTIA e com ela pomonos à sua disposição para resolver qualquer dúvida ou sugestão que possa ter.

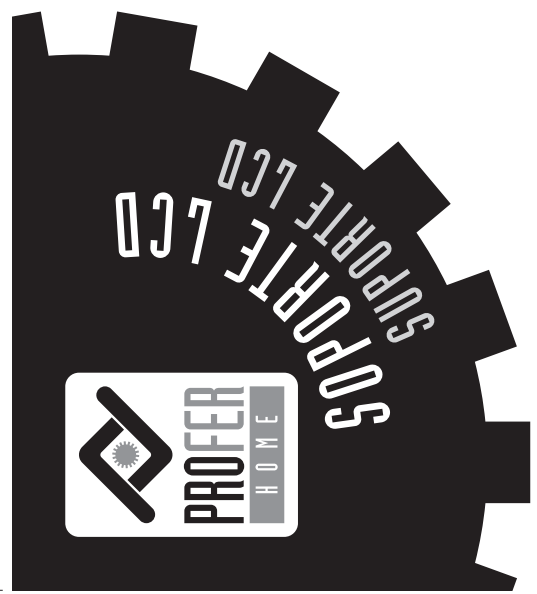
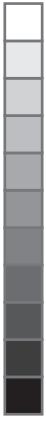
Todos os NOSSOS produtos são fabricados respetando fundamentalmente as pessoas e as matérias-primas, como os mais exigentes standards de qualidade do mercado.

Desde PROFER pomonos à vossa inteira disposição e desejamos que a NOSSA MARCA, a partir de hoje... seja sempre a SUA MARCA.



PROFER SERVICIOS INTEGRALES S.L.
C/ Capitán Haya, 15 · Esc. Izqda. · 1º D
28020 MADRID
Made in China





1.- DATOS DE PRODUCTO:

Peso producto: 4,46kg. Para TV de 10" -30". Distancia a la pared: 80 mm
Carga máxima: 20 kg. VESA: 50x50 mm/ 75x75 mm

2.- PROFER no se hace responsable de los posibles daños personales o en el producto, debido mal uso, al montaje erróneo, a la mala fijación en la pared o uso incorrecto del soporte.

NOTA: Los tornillos incluidos no son aptos para paredes metálicas o de ceniza fría. Si no está seguro del material del que está construida su pared o tiene dudas sobre la propia instalación del soporte en la pared, consulte con un montador cualificado.

PRECAUCIÓN: Este soporte está preparado para LED/Plasma que no supere el peso máximo designado. Si usa este soporte con productos más pesados que el máximo designado podría resultar inestable y causar posibles daños.

1.- DESCRIÇÃO DO PRODUTO:

Peso produto: 4,46kg. Para TV de 10" -30". Distância da parede: 80 mm. Carga máxima: 20 kg. VESA: 50x50 mm/ 75x75 mm

2.- PROFER não se responsabiliza pelos possíveis danos pessoais devido a má utilização, erro de montagem, má fixação à parede ou uso incorreto do suporte.

NOTA: Os parafusos incluídos não são adequados para paredes metálicas. Se tem dúvidas sobre o tipo de material da sua parede ou da própria instalação, consulte um técnico qualificado.

PRECAUÇÃO: Este suporte está preparado para LED/Plasma que não supere o peso máximo designado. Se utilizar este suporte com excesso de peso pode causar instabilidade e possíveis danos.

DESPIECE / PEÇAS

Part	Image	Qty
1		x1
2		x1
3		x1
A		x4
B		x4
C		x1
D		x1

Part	Image	Qty
E		x2
F		x1
G		x2
H		x4
I		x4
J		x4
K		x1

INSTRUCCIONES DE MONTAJE / INSTRUÇÕES DE MONTAGEM

1

2

3

4

5

