

ES

PT



# VENTILADOR TECHO CON LUZ

## VENTOINHA DE TETO COM ILUMINAÇÃO

LED 8000lm · 36Wx2  
MOTOR 35W  
220-240V~50/60Hz



PH1172 · BLANCO



PH1444 · PLATA



PH1445 · NEGRO



LEER ESTAS INSTRUCCIONES ANTES DE SU USO Y GUARDARLAS PARA POSTERIORES CONSULTAS

LER AS INSTRUÇÕES ANTES DA SUA UTILIZAÇÃO E GUARDAR PARA CONSULTAS POSTERIORES

Nº RAE: 4009

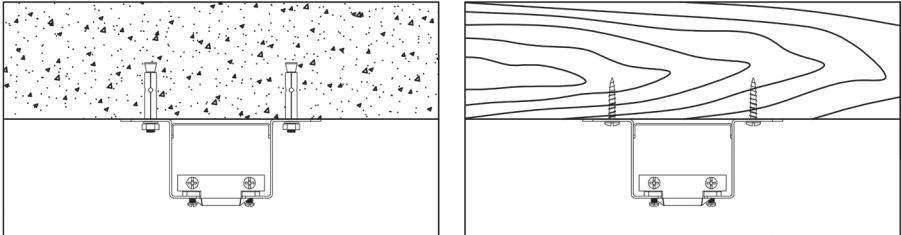
MANUAL DE INSTRUCCIONES

MANUAL DO UTILIZADOR

## INSTALACIÓN

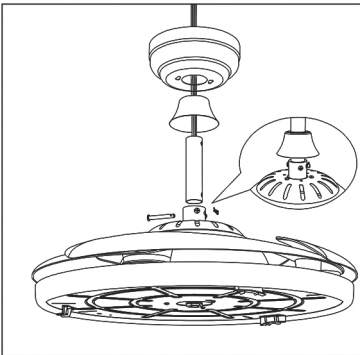
### 1. Instalación del soporte colgante

Dependiendo del material del techo, utilice diferentes tornillos para fijar el soporte colgante. No fije el soporte colgante directamente en el techo de chapa de madera o de yeso para evitar que se aflojen los tornillos para madera, lo que podría provocar daños y resonancias en el ventilador de techo. El soporte colgante está fijado e instalado. Después, debe asegurarse de que el soporte colgante puede soportar una gravedad de más de 30 kg, (puede intentar tirar de él con la mano) para mayor seguridad.

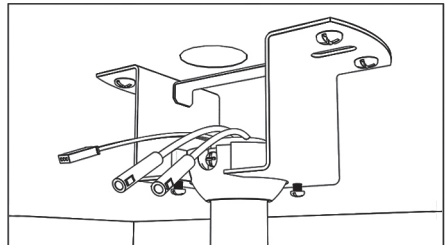
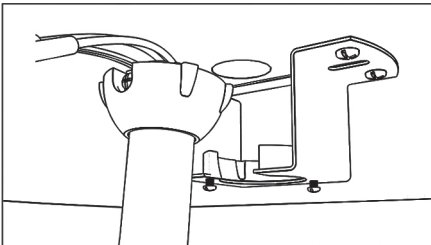


1. Utilice tornillos para madera para fijar el soporte colgante en el techo de madera maciza.
2. Si el techo es una estructura de hormigón, utilice esta broca de perforación de 8 mm para perforar según la longitud del tornillo de expansión antes de su uso. Los tornillos de expansión incluidos en el paquete de tornillos fijan el soporte colgante al techo.

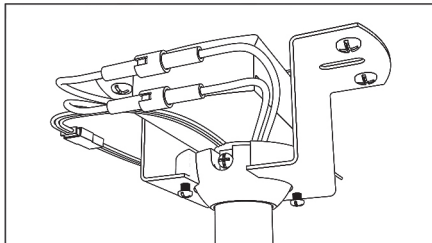
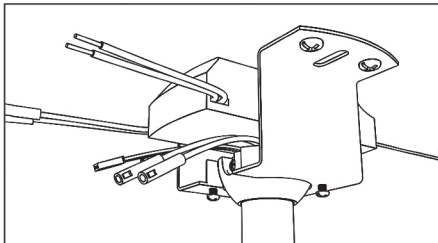
### 2. Instalación de la lámpara y elementos decorativos



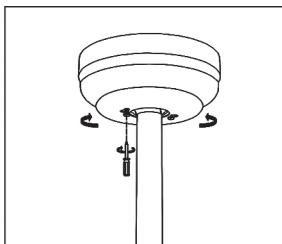
1. Retire el pasador de horquilla, el pasador de enganche y los tornillos de bloqueo de la parte superior de la carcasa.
2. Pase los cables que salen de la parte superior del motor del ventilador a través de la cubierta de acoplamiento, el embellecedor y la varilla de bajada y la cabeza de la varilla.
3. Ajuste los orificios de la parte inferior de la varilla de bajada con los orificios del acople de la parte superior de la carcasa.
4. Inserte el pasador de horquilla a través de los orificios del acople y de la varilla de bajada. Tenga cuidado de no atascar el pasador de horquilla contra el cableado del interior de la varilla de bajada. Inserte el pasador de enganche a través del orificio situado cerca del extremo del pasador de horquilla hasta que encaje en su posición de bloqueo.
5. Apriete los dos tornillos de bloqueo situados en la parte superior de la carcasa del ventilador.



1. Levante el conjunto del ventilador sobre la abertura del soporte de montaje. Alinee y encaje las lengüetas de la esfera con las ranuras del soporte de montaje.

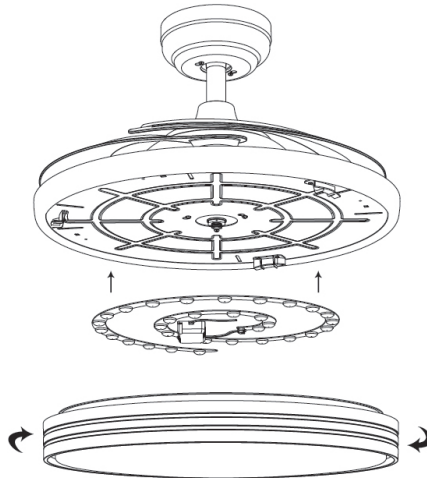


1. Conecte el cable verde (TIERRA) de la varilla de bajada y la cabeza de la varilla al cable verde o pelado doméstico utilizando una tuerca de conexión de cables.
2. Conecte el cable azul (VIVO) del conjunto del motor del ventilador al cable azul del receptor remoto a través de sus enchufes de conexión rápida.
3. Conecte el cable blanco (NEUTRO) del conjunto del motor del ventilador al cable blanco del receptor remoto a través de sus enchufes de conexión rápida.
4. Conecte los cables rojo-gris-rosado del conjunto del motor del ventilador a los cables rojo-gris-rosado del receptor remoto a través de sus enchufes de conexión rápida.
5. Conecte el cable blanco (NEUTRO) del receptor remoto al cable blanco doméstico utilizando una tuerca de conexión de cables.
6. Conecte el cable negro (VIVO) del receptor remoto al cable negro doméstico utilizando una tuerca de conexión de cables.
7. Sujete cada tuerca de conexión de los cables con cinta aislante.
8. Asegúrese de que no haya hilos o conexiones sueltos.
9. Gire las tuercas de conexión de los cables hacia arriba, separándolas para que los cables de tierra y neutro queden en un lado de la caja de salida y los cables de corriente en el otro. Introduzca con cuidado las conexiones en la caja de salida.
10. Deslice el receptor remoto entre el soporte de montaje y la parte superior de la varilla de bajada y la cabeza de la vara.

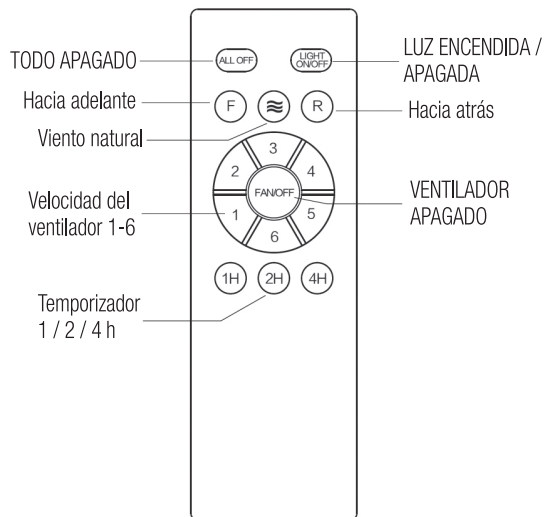


1. Deslice y alinee el embellecedor con el soporte de montaje. Asegúrese de que todo el cableado eléctrico está metido dentro del embellecedor y que los cables no se dañan al realizar este paso.
2. Fije el embellecedor al soporte de montaje utilizando los tornillos previamente montados que se suministran.

### 3. Instalación del plafón



### INSTRUCCIONES DEL MANDO A DISTANCIA

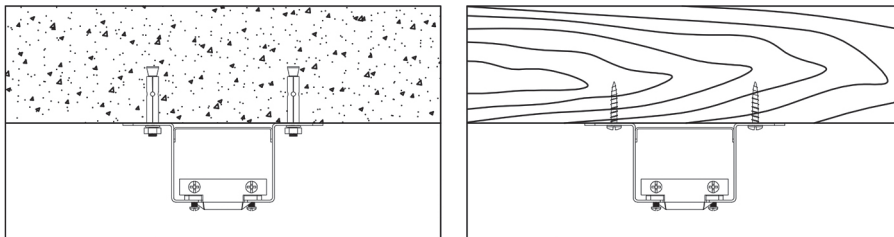


Después de activar la función temporizador, no pulse otras teclas del mando a distancia. Si se pulsan otras teclas, el temporizador se cancelará.

# INSTALAÇÃO

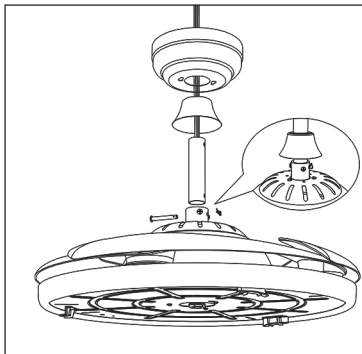
## 1. Instalação do suporte

Dependendo do material do teto, use parafusos diferentes para fixar o suporte. Não fixe o suporte diretamente na camada de revestimento do teto ou em tetos de gesso para evitar a ressonância com a ventoinha de teto e que os parafusos fiquem soltos, o que pode representar um perigo. Depois do suporte fixado e instalado, por motivos de segurança, deve confirmar se o suporte sustenta a gravidade de, pelo menos, 30 kg (pode experimentar puxar com a mão).

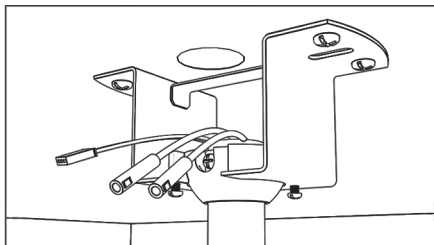
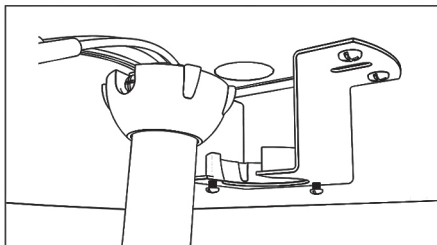


1. Use parafusos de madeira para fixar o suporte na madeira resistente do teto.
2. Se o teto for uma estrutura de betão, use a broca de percussão de 8mm para perfurar um orifício em conformidade com o parafuso de expansão. Os parafusos de expansão fazem parte do conjunto de parafusos para fixar o suporte no teto.

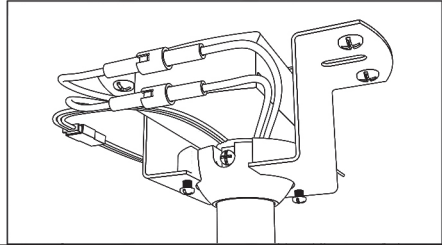
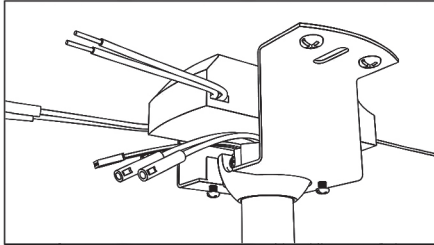
## 2. Instalar as coberturas "longarina", "copo" e decorativas



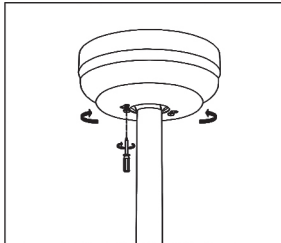
1. Retire o gancho de segurança, o pino de encaixe e os parafusos de fixação da parte superior da estrutura.
2. Encaminhe os fios que saem do topo do motor da ventoinha através da tampa de união, da abóbada e pela haste descendente e pela esfera do suporte.
3. Alinhe os orifícios na haste descendente com os orifícios na união, no topo da estrutura.
4. Insira o gancho de segurança através dos orifícios na união e na haste descendente. Tenha o devido cuidado para não emaranhar os fios no interior da haste descendente. Insira o pino de encaixe através do orifício junto à extremidade do gancho, até encaixar na respetiva posição de bloqueio.
5. Aperte os dois parafusos de fixação no topo da estrutura da ventoinha.



1. Levante o conjunto da ventoinha e encaixe na abertura do suporte de montagem. Alinhe e encaixe as abas na esfera com as ranhuras no suporte de montagem.

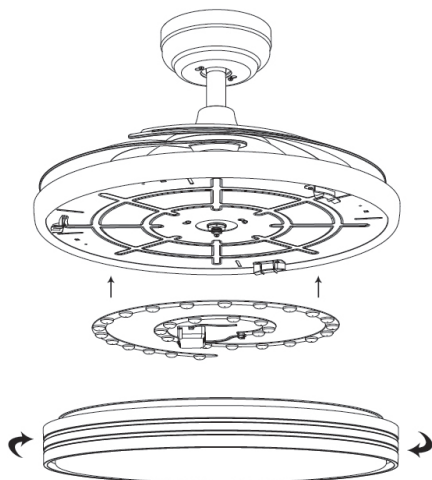


1. Ligue o fio verde (TERRA) da haste descendente e da esfera do suporte ao fio verde ou ao fio neutro da instalação doméstica com um ligador.
2. Ligue o fio azul (CORRENTE) do motor-ventoinha ao fio azul do recetor remoto com as fichas de ligação rápida.
3. Ligue o fio branco (NEUTRO) do motor-ventoinha ao fio branco do recetor remoto com as fichas de ligação rápida.
4. Ligue os fios vermelho-cinza-rosa do motor-ventoinha aos fios vermelho-cinza-rosa do recetor remoto com as fichas de ligação rápida.
5. Ligue o fio branco (NEUTRO) do recetor remoto ao fio branco da instalação doméstica com um ligador.
6. Ligue o fio preto (CORRENTE) do recetor remoto ao fio preto da instalação doméstica com um ligador.
7. Para segurança de cada ligador de fios use fita isoladora elétrica.
8. Certifique-se de que não ficam fios ou ligações soltas.
9. Rode os ligadores para cima, posicionando-os de forma a que os fios de ligação à terra e os neutros fiquem num dos lados da caixa e os fios de corrente no outro lado. Cuidadosamente, dobre as ligações para dentro da caixa.
10. Deslize o recetor remoto entre o suporte de montagem e o topo da haste descendente e a esfera do suporte.

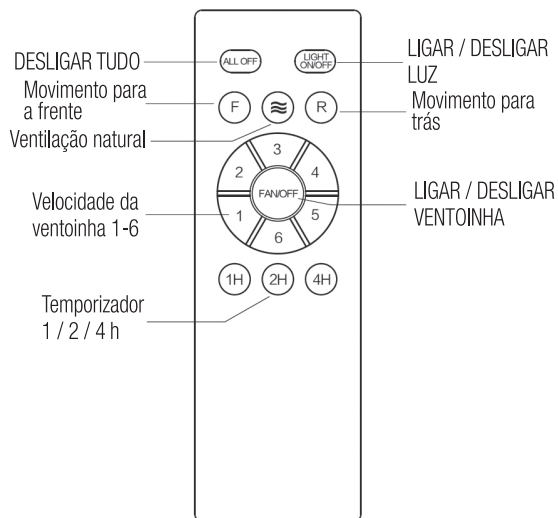


1. Deslize e alinhe a abóbada no suporte de montagem. Certifique-se de que todos os fios elétricos ficam desemaranhados dentro da abóbada e que não são danificados neste passo.
2. A abóbada deve ser fixada no suporte de montagem com os parafusos fornecidos pré-instalados.

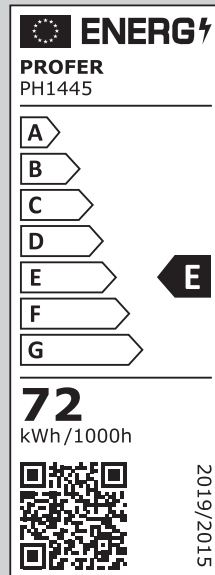
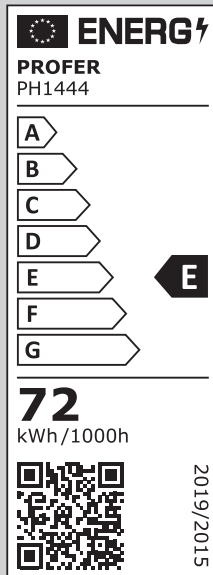
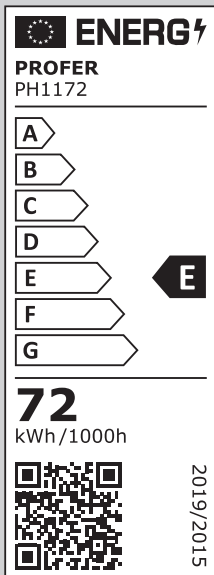
### 3. Instalação do quebra-luz



### INSTRUÇÕES DO CONTROLO REMOTO



Depois de ativar a função do temporizador, não prima outras teclas no controlo remoto. Se forem premidas outras teclas, o temporizador é cancelado.



**PROFER**  
HOME

**PH1172 · PH1444 · PH1445**

Importado por:  
 COFERDROZA, S. COOP. LTDA.  
 C/ Isaac Peral, 1-3 · Pol. Ind. LLanos de la Estación  
 50800 ZUERA (ZARAGOZA · SPAIN)  
 Made in PRC

**CE RoHS**  
COMPLIANT

