

ES

PT

MANUAL DE INSTRUCCIONES

MANUAL DO UTILIZADOR

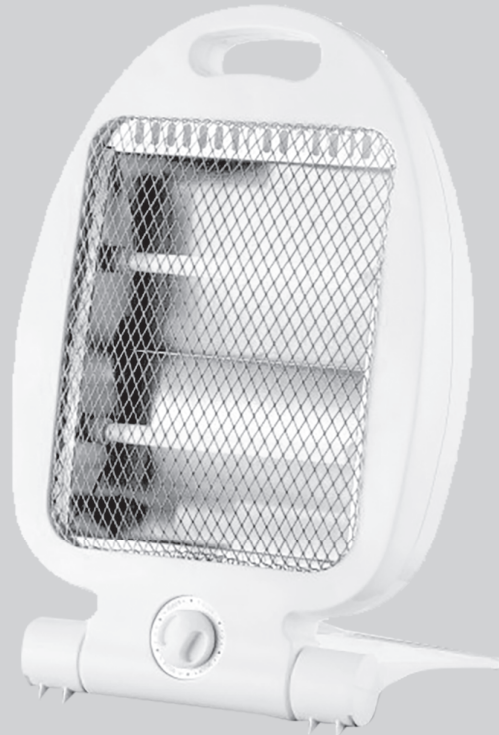


PH1485

ESTUFA CUARZO

AQUECEDOR QUARTZO

400W/800W



LEER ESTAS INSTRUCCIONES ANTES DE SU USO Y GUARDARLAS PARA POSTERIORES CONSULTAS

LER AS INSTRUÇÕES ANTES DA SUA UTILIZAÇÃO E GUARDAR PARA CONSULTAS POSTERIORES

Nº RAEE: 5010



INSTRUCCIONES DE SEGURIDAD

- El aparato siempre debe colocarse sobre una superficie firme y nivelada y asegurarse de que el calentador esté a la vista en todo momento.
- Compruebe siempre que no haya nada inflamable delante o detrás y a los lados del calentador, y asegúrese siempre de que nada pueda caer o caer sobre el calentador. Asegúrese de que nada que pueda derretirse se coloque demasiado cerca del calentador. Asegúrese siempre de que no haya líquidos o materiales inflamables en las inmediaciones del calentador.
- No utilice este calentador en los alrededores inmediatos de la bañera, la ducha o la piscina.
- El correcto funcionamiento del aparato se obtiene cuando el calentador se coloca verticalmente.
- No cubra nada cuando la unidad esté funcionando.
- Nunca use el calentador al aire libre.
- El aparato no se puede ubicar debajo de una toma de corriente.
- Cuando el aparato no esté en uso, apáguelo y desconéctelo.
- Antes de limpiar el calefactor o realizar cualquier mantenimiento, apague y desenchufe el calentador. Nunca use agua para limpiar el calentador ni permita que el agua se derrame sobre él, ya que esto puede causar un cortocircuito que resulte en un riesgo de incendio.
- Este aparato no está diseñado para ser utilizado por personas (incluidos niños) con capacidades físicas, sensoriales o mentales, o falta de experiencia y conocimientos, a menos que hayan recibido supervisión o instrucciones sobre el uso del aparato por parte de una persona responsable de su seguridad. Los niños deben ser supervisados para asegurarse de que no jueguen con el aparato.
- El aparato no puede ser controlado y calentado por el depurador de programas, el temporizador y los equipos de conexión automáticamente.
- Si el calentador está cubierto o colocado incorrectamente, no se puede usar junto con el controlador de programación, temporizador u otro equipo con autocontrol encendido y apagado, de lo contrario causará peligro de incendio.



- Si el cable de alimentación está dañado, debe ser mantenido o cambiado por el fabricante o profesional para evitar cualquier peligro.
- Los niños deben ser supervisados para asegurarse de que no jueguen con el aparato.

DATOS TÉCNICOS

Modelo	Especificaciones	Voltaje/Frecuencia	Packaging (cm)	Potencia (W)	N.W./G.W (g)
PH1485	2 tubos	230 V/50 Hz	26 x 8,5 x 3,7	400/800	800/900

FUNCIONAMIENTO

- Retire el embalaje y asegúrese de que el aparato esté intacto.
- Inserte el cable de alimentación y asegúrese siempre de que el calentador esté colocado sobre una superficie firme y nivelada, de lo contrario, el interruptor antivuelco de seguridad puede funcionar inadvertidamente.
- Encienda el calentador activando los interruptores en la parte frontal del calentador para hacer que los elementos se enciendan. Cuando se enciende un elemento, el calentador emite 400 W. Cuando ambos elementos están encendidos, el calentador está emitiendo 800 W en total.
- Después de su uso, asegúrese siempre de que el calefactor esté apagado y desenchufado de la fuente de alimentación.

MANTENIMIENTO

- El aparato solo necesita una limpieza externa.
- Después de su uso y antes de limpiarlo, desenchufe siempre el aparato y espere hasta que se enfríe.
- Limpie las rejillas del polvo.
- Utilice un paño humedecido para limpiar las piezas pintadas, no utilice ningún otro disolvente.

INSTRUÇÕES DE SEGURANÇA

- O aparelho deve ser sempre colocado numa superfície firme e nivelada e certificar-se de que o aquecedor está sempre à vista.
- Verifique sempre se não há nada inflamável na frente ou atrás e nas laterais do aquecedor, e certifique-se sempre de que nada pode cair ou cair sobre o aquecedor. Certifique-se de que nada que possa derreter é colocado muito perto do aquecedor. Certifique-se sempre de que não existem líquidos ou materiais inflamáveis nas proximidades do aquecedor.
- Não utilize este aquecedor nas imediações da banheira, chuveiro ou piscina.
- O bom funcionamento do aparelho é obtido quando o aquecedor é colocado verticalmente.
- Não cubra nada quando a unidade estiver em funcionamento.
- Nunca utilize o aquecedor no exterior.
- O aparelho não pode ser colocado sob uma tomada.
- Quando o aparelho não estiver a ser utilizado, desligue-o e desligue-o da tomada.
- Antes de limpar o aquecedor ou realizar qualquer manutenção, desligue e desligue o aquecedor. Nunca use água para limpar o aquecedor ou permitir que a água se derrame sobre ele, pois isso pode causar um curto-circuito resultando em risco de incêndio.
- Este aparelho não se destina a ser utilizado por pessoas (incluindo crianças) com capacidades físicas, sensoriais ou mentais, ou falta de experiência e conhecimentos, a menos que tenham recebido supervisão ou instruções sobre a utilização do aparelho por parte de uma pessoa responsável pela sua segurança. As crianças devem ser supervisionadas para se certificarem de que não brincam com o dispositivo.
- O aparelho não pode ser controlado e aquecido automaticamente pelo depurador, temporizador e dispositivos de ligação
- Se o aquecedor estiver coberto ou posicionado incorretamente, não pode ser usado em conjunto com o controlador de programação, temporizador ou outro equipamento com automonitoramento ligado e desligado, caso contrário, causará risco de incêndio.

- Se o cabo de alimentação estiver danificado, deve ser mantido ou substituído pelo fabricante ou profissional para evitar qualquer perigo.
- Los niños deben ser supervisados para asegurarse de que no jueguen con el aparato.

DADOS TÉCNICOS

Modelo	Especificações	Voltagem/Frequência	Packaging (cm)	Potência (W)	N.W./G.W
PH1485	2 tubos	230 V/50 Hz	26 x 8,5 x 3,7	400/800	800/900

FUNCIONAMENTO

- Retire a embalagem e certifique-se de que o aparelho está intacto.
- Insira o cabo de alimentação e certifique-se sempre de que o aquecedor está colocado numa superfície firme e nivelada, caso contrário o interruptor de rolo de segurança pode funcionar inadvertidamente.
- Ligue o aquecedor ligando os interruptores na parte frontal do aquecedor para ligar os elementos. Quando um elemento é ligado, o aquecedor emite 400 W. Quando ambos os elementos estão ligados, o aquecedor está emitindo 800W no total.
- Após a utilização, certifique-se sempre de que o aquecedor está desligado e desligado da fonte de alimentação.

MANUTENÇÃO

- O aparelho necessita apenas de limpeza externa.
- Após a utilização e antes da limpeza, desligue sempre o aparelho da tomada e aguarde até arrefecer.
- Limpe as grelhas de pó.
- Use um pano húmido para limpar as peças pintadas, não utilize qualquer outro solvente.



PH1485

Importado por:
COFERDROZA, S. COOP. LTDA.
C/ Isaac Peral, 1-3 · Pol. Ind. LLanos de la Estación
50800 ZUERA (ZARAGOZA · SPAIN)
Made in PRC

CE RoHS

