

ES

PT

MANUAL DE INSTRUCCIONES

MANUAL DO UTILIZADOR



VENTILADOR PIE VENTOINHA DE PÉ

PH1532



LEER ESTAS INSTRUCCIONES ANTES DE SU USO Y GUARDARLAS PARA POSTERIORES CONSULTAS

LER AS INSTRUÇÕES ANTES DA SUA UTILIZAÇÃO E GUARDAR PARA CONSULTAS POSTERIORES

Nº RAE: 4009



INSTRUCCIONES DE USO

Lea atentamente estas instrucciones de funcionamiento antes de conectar el aparato a la corriente para evitar daños por usos indebidos. Preste especial atención a la información de seguridad. Si cede el aparato a otra persona, también debe entregar estas instrucciones de funcionamiento.

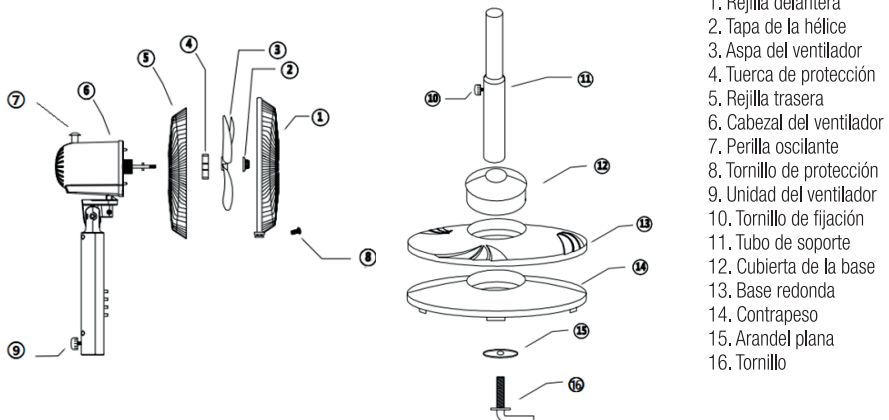
ADVERTENCIA: al usar aparatos eléctricos, siempre se deben tomar medidas de seguridad básicas para reducir el riesgo de incendios, descargas eléctricas y daños personales.

INSTRUCCIONES DE SEGURIDAD

1. Lea y conserve estas instrucciones. Atención: las imágenes del manual de instrucciones son únicamente referencias.
2. Este aparato lo pueden utilizar niños a partir de 8 años y personas con discapacidad física, sensorial o mental o con falta de experiencia o de conocimientos si están bajo supervisión o reciben instrucciones sobre el uso del aparato de una manera segura y entienden los riesgos involucrados.
3. Los niños no deben jugar con el aparato.
4. Los niños no deben realizar la limpieza y el mantenimiento del aparato, a menos que estén supervisados.
5. La finalidad de este aparato es su uso doméstico o en entornos similares.
6. Si el cable de alimentación estuviese dañado, deberá reemplazarlo el fabricante, su agente de mantenimiento o una persona con una formación similar para evitar peligros.
7. Un uso incorrecto y una manipulación indebida pueden derivar en averías del aparato y lesiones para el usuario.
8. En el caso de un uso incorrecto o una manipulación indebida, no se asume ninguna responsabilidad por los daños que puedan producirse.
9. No sumerja la unidad o el enchufe en agua u otros líquidos. Puede poner en peligro la vida debido a descargas eléctricas. Sin embargo, si esto ocurre, retire el enchufe de inmediato y pida a un experto que compruebe la unidad antes de volver a usarla.
10. Nunca retire el enchufe de la toma de corriente tirando del cable o con las manos mojadas.
11. Asegúrese de que el cable de corriente no cuelgue sobre bordes afilados o deje que quede atrapado.
12. Mantenga el aparato alejado de la humedad y protéjalo de salpicaduras.
13. Mantenga el aparato alejado de objetos calientes (por ejemplo, placas térmicas) y llamas abiertas.

14. Mantenga el aparato y el cable fuera del alcance de niños menores de 8 años.
15. Utilice el aparato en una superficie plana, seca y resistente al calor.
16. Nunca deje el aparato desatendido mientras se utiliza.
17. No guarde o utilice el aparato al aire libre.
18. Mantenga el aparato en un lugar seco e inaccesible para los niños (en su embalaje).
19. Nunca introduzca los dedos o cualquier otro objeto en las rejillas (guardas del ventilador) mientras el ventilador esté en funcionamiento.
20. Nunca utilice el aparato sin las rejillas (guardas del ventilador), ya que podrían producirse daños personales graves.
21. El aparato debe montarse por completo antes de usarlo.
22. Tenga cuidado con el pelo largo. Puede quedar atrapado en el ventilador debido a los remolinos de aire.
23. No dirija el flujo de aire hacia las personas durante mucho tiempo.
24. Después del montaje, no retire las guardas durante el uso o la limpieza.

DESCRIPCIÓN DE PIEZAS



MONTAJE

Asegúrese de que su ventilador esté apagado antes de conectarlo o desconectarlo de la fuente de alimentación. Asegúrese de que el voltaje nominal en la placa base corresponda al voltaje principal de su hogar. Retire todo el embalaje de las piezas del ventilador.

Advertencia: ¡Nunca utilice el ventilador sin la protección colocada o si la protección está dañada!

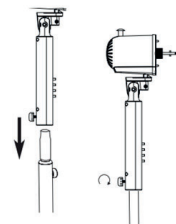
Montaje de la base y el soporte

- Retire la arandela plana (15) y el tornillo (16) del tubo de soporte girándolo en sentido antihorario.
- Coloque el tubo de soporte en la base. Vuelva a insertar el tornillo en el tubo de soporte desde abajo. Apriete el tornillo girándolo en el sentido de las agujas del reloj.



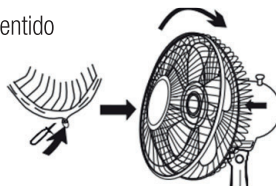
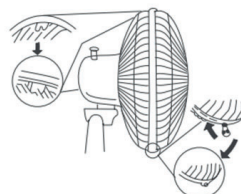
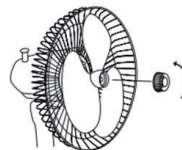
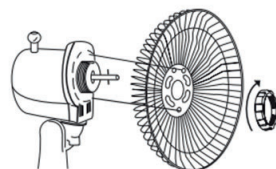
Colocación del ventilador en el soporte

- Retire el tornillo de la parte inferior de la unidad del ventilador girándolo en sentido antihorario.
- Coloque la unidad del ventilador sobre la parte superior del tubo de soporte. Vuelva a insertar el tornillo en la unidad del ventilador. Apriete el tornillo girándolo en el sentido de las agujas del reloj.



Colocación de la pala del ventilador y la protección

- Retire la tuerca de protección del eje del motor girándola en sentido antihorario.
- Coloque la protección trasera posicionándola sobre los pasadores de ubicación en la unidad del ventilador. Asegúrese de que la protección trasera esté en la orientación correcta.
- Fije la protección a la unidad del ventilador colocando nuevamente la tuerca de protección. Apriete la tuerca de protección girándola en el sentido de las agujas del reloj.
- Fije la paleta del ventilador en el eje del motor colocando nuevamente la tapa de la paleta. Apriete la tapa de la paleta girándola en sentido antihorario.
- Coloque la protección delantera sobre la protección trasera colocando el clip superior en la parte más alta de la protección trasera. Presione el clip superior hacia abajo y presione el borde de la protección delantera sobre la protección trasera asegurándose de que quede bien ajustado en todo su perímetro.
- Cierre el clip inferior. Apriete el tornillo del clip inferior girándolo en el sentido de las agujas del reloj.



FUNCIONAMIENTO

Advertencia: ¡Nunca utilice el ventilador sin la protección colocada o si la protección está dañada!

Encendido y apagado

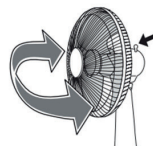
Su ventilador tiene control de tres velocidades para mantener el flujo de aire deseado en su habitación.

- 0-APAGADO
- 1-BAJO
- 2-MEDIO
- 3-ALTO

- Para encenderlo, presione el botón para configurar la velocidad deseada. El ventilador se pondrá en marcha.
- Para apagar, presione el botón "0".

Oscilación

- El ventilador se puede configurar para que oscile empujando la perilla de oscilación hacia abajo. Para detener la función de oscilación, levante la perilla de oscilación.



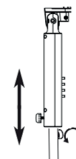
Ajuste del ángulo del ventilador

- El ángulo del ventilador se puede ajustar hacia arriba y hacia abajo. Incline el cabezal del ventilador hasta el ángulo deseado.



Ajuste de la altura del ventilador

- Afloje el tornillo en la parte superior del tubo de soporte girándolo en sentido antihorario.
- Levante el ventilador a la altura deseada.
- Apriete el tornillo en la parte superior del tubo de soporte girándolo en el sentido de las agujas del reloj.



LIMPIEZA

- Desconecte de la red eléctrica antes de realizar tareas de mantenimiento o limpieza.
- Utilice únicamente un paño húmedo para limpiar la carcasa.
- Apague y desenchufe de la fuente de alimentación antes de montarlo, desmontarlo y limpiarlo.
- Mantenga las rejillas de ventilación de la parte trasera del cuerpo principal libres de polvo o pelusas. Utilice una aspiradora para quitarlas cuando sea necesario. No toque ninguna abertura para quitar pelusas.
- Los componentes del ventilador se deben limpiar con un jabón suave y un paño o esponja húmedos. No permita que entre agua u otros líquidos en la carcasa del motor.
- Retire completamente la película de jabón con agua limpia.

DATOS TÉCNICOS

Tensión de funcionamiento: 220-240 V ~ 50-60 Hz

Consumo eléctrico: 60 W

RECICLAJE



Esta marca indica que este producto no se debe desechar junto con otros residuos domésticos en toda la UE. A fin de evitar posibles daños al medio ambiente o a la salud humana debido a la eliminación incontrolada de residuos, reciclelo responsablemente para promover la reutilización sostenible de recursos materiales. Para devolver el aparato usado, utilice los sistemas de devolución y recogida o póngase en contacto con el establecimiento en el que adquirió el producto. Se encargará de reciclar este producto de forma segura para el medio ambiente.

INSTRUÇÕES DE UTILIZAÇÃO

Leia atentamente estas Instruções de Funcionamento antes de ligar o seu aparelho à rede elétrica, para evitar danos devido a uma utilização incorreta. Preste especial atenção às informações de segurança. Se transferir o aparelho a outra pessoa, também deve incluir estas Instruções de Funcionamento.

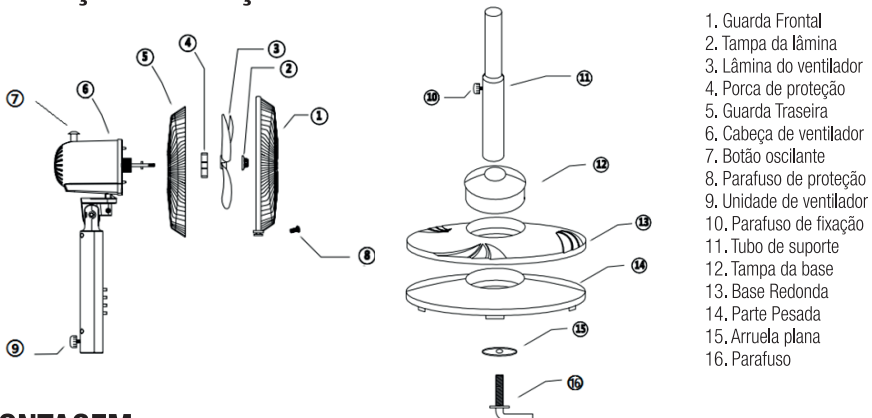
AVISO: Ao utilizar um aparelho elétrico, devem ser sempre seguidas as precauções básicas de segurança, para reduzir o risco de incêndio, choque elétrico e ferimentos corporais.

INSTRUÇÕES DE SEGURANÇA

1. Leia e guarde estas instruções. Atenção: as imagens no manual de instruções servem apenas de referência.
2. Este aparelho pode ser usado por crianças com 8 ou mais anos de idade e por pessoas com capacidades físicas, sensoriais ou mentais reduzidas ou com falta de experiência e conhecimento se receberem a supervisão ou as instruções para a utilização do aparelho em segurança e compreenderem os perigos envolvidos.
3. As crianças não devem brincar com o aparelho.
4. A limpeza e manutenção por parte do utilizador não devem ser efetuadas por crianças sem supervisão.
5. Este aparelho destina-se a ser utilizado em âmbito doméstico e aplicações similares.
6. Se o cabo elétrico estiver danificado, deve ser substituído pelo fabricante, pelo seu agente de assistência ou por pessoas com qualificações semelhantes para evitar qualquer perigo.
7. O funcionamento incorreto e o manuseamento inadequado podem originar avarias no aparelho e ferimentos no utilizador.
8. Em caso de utilização inadequada ou manuseamento incorreto, não será aceite a responsabilidade por quaisquer danos que possam ocorrer.
9. Não mergulhe o aparelho ou a ficha elétrica na água ou outros líquidos. Existe perigo de vida devido a choque elétrico! No entanto, se isso acontecer, retire imediatamente a ficha da tomada e promova a verificação do aparelho por um especialista antes de o voltar a utilizar.
10. Nunca retire a ficha elétrica da tomada puxando pelo cabo ou com as mãos molhadas.
11. Certifique-se de que o cabo elétrico não fica suspenso sobre restas vivas ou que possa ficar emaranhado.
12. Mantenga el aparato alejado de la humedad y protéjalo de salpicaduras.

13. Mantenha o aparelho afastado de objetos quentes (por exemplo, placas de aquecimento) e chamas vivas.
14. Mantenha o aparelho e o cabo elétrico fora do alcance das crianças com menos de 8 anos.
15. Use o aparelho em superfícies planas, secas e resistentes ao calor.
16. Nunca deixe o aparelho sem vigilância durante a utilização.
17. Não guarde nem utilize o aparelho ao ar livre.
18. Mantenha o aparelho em local seco e inacessível a crianças (na respetiva embalagem).
19. Nunca coloque os dedos ou quaisquer objetos através das grelhas (proteções da ventoinha) quando a ventoinha estiver a funcionar.
20. Nunca utilize o aparelho sem as grelhas (proteções do ventilador) colocadas, dado que podem ocorrer ferimentos graves.
21. O aparelho deve estar completamente montado antes de ser utilizado.
22. Cuidado com os cabelos compridos! Podem ficar presos na ventoinha devido à turbulência do ar.
23. Não direcione o fluxo do ar para as pessoas durante muito tempo.
24. Depois da montagem, não retire as proteções durante a utilização ou limpeza.

DESCRIÇÃO DAS PEÇAS



MONTAGEM

Certifique-se de que o seu ventilador está desligado antes de ligar ou desligar da fonte de alimentação. Remova todas as embalagens das peças do ventilador.

Aviso: Nunca utilize o ventilador sem a proteção colocada ou se a proteção estiver danificada.

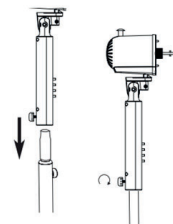
Montagem da base e suporte

- Retire a anilha plana (15) e o parafuso (16) do tubo suporte rodando-o no sentido contrário ao dos ponteiros do relógio.
- Coloque o tubo de suporte na base. Volte a inserir o parafuso no tubo de suporte por baixo. Aperte o parafuso rodando-o no sentido dos ponteiros do relógio.



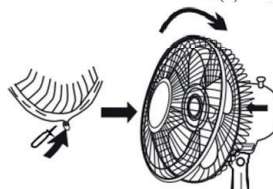
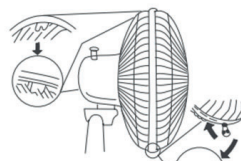
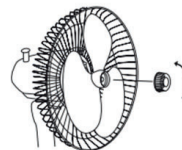
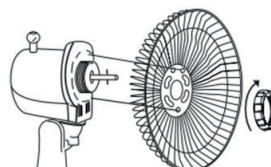
Encaixando o ventilador no suporte

- Remova o parafuso da parte inferior da unidade do ventilador, rodando-o no sentido contrário ao dos ponteiros do relógio.
- Coloque a unidade do ventilador na parte superior do tubo de suporte. Volte a inserir o parafuso na unidade do ventilador. Aperte o parafuso rodando-o no sentido dos ponteiros do relógio.



Montagem da pá do ventilador e proteção

- Retire a porca de proteção do veio do motor, rodando-a no sentido contrário ao dos ponteiros do relógio.
- Coloque a proteção traseira posicionando-a nos pinos de localização da unidade do ventilador (certifique-se de que a proteção traseira está na orientação correta).
- Fixe a proteção na unidade do ventilador, recolocando a porca de proteção. Aperte a porca de proteção rodando-a no sentido dos ponteiros do relógio.
- Fixe a pá do ventilador no veio do motor, recolocando a tampa da pá. Aperte a tampa da lâmina rodando-a no sentido contrário ao dos ponteiros do relógio.
- Coloque a proteção frontal na proteção traseira posicionando o clipe superior na parte superior da proteção traseira. Empurre o clipe superior para baixo e pressione a borda da proteção frontal na proteção traseira, garantindo um ajuste perfeito a toda a volta.
- Feche o clipe inferior. Aperte o parafuso do clipe inferior rodando-o no sentido dos ponteiros do relógio.



FUNCIONAMENTO

Aviso: Nunca utilize o ventilador sem a proteção colocada ou se a proteção estiver danificada.

Ligar e desligar

O seu ventilador possui um controlo de três velocidades para manter o fluxo de ar desejado na sua sala.

0-DESLIGADO

1-BAIXO

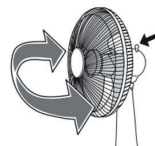
2-MÉDIO

3-ALTO

- Para ligar, pressione o botão para definir a velocidade pretendida. O ventilador irá começar.
- Para desligar, pressione o botão “0”.

Oscilação

- O ventilador pode ser configurado para oscilar premindo o botão de oscilação para baixo. Para interromper a funcionalidade de oscilação, puxe o botão de oscilação para cima.



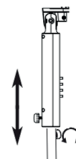
Ajustando o ângulo do ventilador

- O ângulo do ventilador pode ser ajustado para cima e para baixo. Incline a cabeça do ventilador no ângulo desejado.



Ajustar a altura do ventilador

- Desaperte o parafuso na parte superior do tubo de suporte rodando-o no sentido contrário ao dos ponteiros do relógio.
- Levante o ventilador até à altura desejada.
- Aperte o parafuso na parte superior do tubo de suporte rodando-o no sentido do ponteiros do relógio.



LIMPEZA

- Desligue da rede elétrica antes da manutenção ou limpeza.
- Utilize apenas um pano húmido para limpar o armário.
- Desligue e desligue a fonte de alimentação antes de montar ou desmontar e limpar.
- Mantenha as saídas de ar na parte traseira do corpo principal livres de pó ou algodão e utilize um aspirador para as remover quando necessário. Não teste nenhuma abertura para remover algodão.
- Os componentes do ventilador devem ser limpos com sabão neutro e um pano ou esponja húmida. Não permita que a água ou outro líquido entre na carcaça do motor.
- Remova completamente a película de sabão com água limpa.

DADOS TÉCNICOS

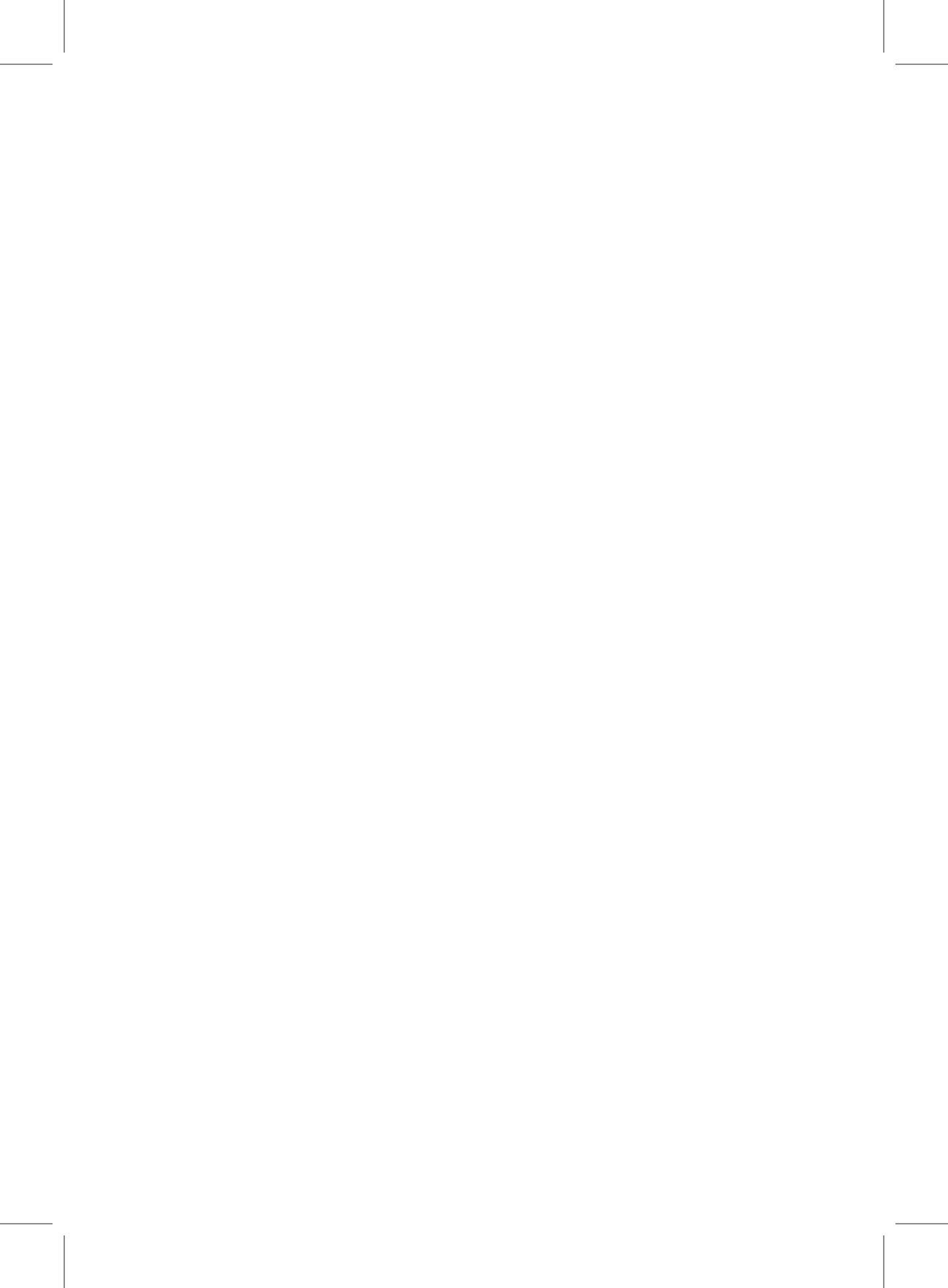
Tensão de funcionamento: 220-240 V ~ 50-60 Hz

Consumo de energia: 60 W

RECICLAGEM



Esta marcação indica que este produto não deve ser eliminado juntamente com outros resíduos domésticos em toda a UE. Para impedir possíveis danos para o ambiente ou para a saúde humana devido à eliminação de resíduos não controlada, recicle o produto de forma responsável para promover uma reutilização sustentável dos recursos materiais. Para descartar o seu aparelho usado, por favor use os sistemas de recolha e descarte ou contacte o local de venda onde o produto foi adquirido. Eles poderão conduzir este produto a uma reciclagem segura para o ambiente.





PH1532

Importado por:
COFERDROZA, S. COOP. LTDA.
C/ Isaac Peral, 1-3 · Pol. Ind. Llanos de la Estación
50800 ZUERA (ZARAGOZA · SPAIN)
Made in PRC

